

スライド式機械的
インターロック装置
取扱説明書
Slide Mechanical
Interlock Device
Instruction Manual

形式(Types) : T2MS12

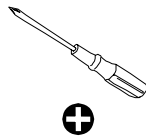
T2MS25

スライド式機械的インターロック装置（以下インターロック装置と呼称）は、隣接する2台の遮断器のうちいずれか一方だけを投入できるようにする装置です。ご使用に際しましては本書をよくお読みのうえ正しくご使用下さい。本書に述べていない取扱い、及び

誤った取扱いによって生じる損害に対して、弊社は一切責任を負いません。工事が終わりましたら本書を需要家様にお届け下さい。
※内容をお断りなしに変更することがあります。ご了承下さい。
The slide mechanical interlock device allows only one breaker (TemBreak2) to be closed at one time.
Please read these Instructions carefully to ensure correct use of the Device. The Manufacturer assumes no responsibility for damages resulting from non-application or incorrect application of the instructions provided herein. This manual is to be delivered to the user after completion of the installation work.
*The contents of this manual may be subject to change without notice.

2G0394SAB (KRB-0368b)

3 必要となる工具 Assembly Tools



4 安全上のご注意

施工、使用、保守・点検の前に、必ずこの取扱説明書とその他の付属書類を熟読し、正しくご使用下さい。機器の知識、安全の情報、そして注意事項の全てについて習熟してからご使用下さい。本書では、安全注意事項のランクを「危険」、「注意」として区分してあります。

⚠️危険：取扱いを誤った場合に、危険な状況が起こりえて、死亡又は重傷を受ける可能性が想定される場合。

⚠️注意：取扱いを誤った場合に、危険な状況が起こりえて、中程度の傷害や軽傷を受ける可能性が想定される場合及び物的損害のみが想定される場合。

なお、「⚠️注意」に記載した事項でも、状況によっては、重大な結果に結びつく可能性があります。いずれも重要な内容を記載していますので、必ず守って下さい。

⚠️危険

操作上のご注意

- ・充電端子部に触れないで下さい。感電の恐れがあります。

⚠️注意

施工上のご注意

- ・電気工事は、有資格者（電気工事士）が行って下さい。
- ・作業は、上位遮断器等を切（OFF）にし、主回路及び制御回路が充電していないことを確認して行って下さい。感電の恐れがあります。

操作上のご注意

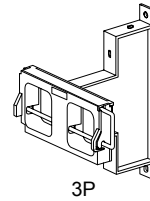
- ・自動的にブレーカがトリップ（遮断）した場合は、原因を取り除いてからON操作して下さい。火災の恐れがあります。
- ・インターロックレバーに過大な荷重を加えないで下さい。損傷の原因となります。
- ・オフロックされたブレーカをON操作しないで下さい。損傷の原因となります。

1 適用ブレーカ形式 Applicable Breaker Type

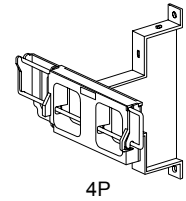
インターロック形式 Interlock type	接続 *1 Connections	極数 Poles	適用ブレーカ形式 Applicable breaker type
T2MS123SF	FC, RC	3	S50-GF, S100-NF, S100-GF, S125-NF, S125-GF, S100-NM, S100-NN, S125-NN, S160-NN, ZAS50-GF, ZAS100-NF, ZAS100-GF, ZAS125-NF, ZAS125-GF, ZS100-NF, ZS100-GF, ZS125-NF, ZS125-GF, ZS100-NM, NS100-NF, NS125-NF, ZNS100-NF, ZNS125-NF, E125-NJ, S125-NJ, S125-GJ, ZS125-NJ
T2MS123SP	PM		
T2MS124SF	FC, RC	4	E225-NF, E250-NF, S225-NF, S225-GF, S250-NF, S250-GF, S225-NM, S225-NN, S250-NN, ZAE225-NF, ZAE250-NF, ZAS225-NF, ZAS225-GF, ZAS250-NF, ZAS250-GF, ZE225-NF, ZE250-NF, ZS225-NF, ZS225-GF, ZS250-NF, ZS250-GF, ZS225-NM, NE225-NF, NE250-NF, NS225-NF, NS250-NF, ZNE225-NF, ZNE250-NF, ZNS225-NF, ZNS250-NF, S160-NJ, S160-GJ, E250-NJ, S250-NJ, S250-GJ, ZS250-NJ
T2MS124SP	PM		
T2MS253SF	FC, RC	3	H100-NF, H125-NF, H225-NF, H250-NF, L100-NF, L125-NF, L225-NF, L250-NF, H125-NJ, L125-NJ, H160-NJ, L160-NJ, H250-NJ, L250-NJ, S225-GE, S225-PE, H225-NE, S250-NE, S250-GE, S250-PE, H250-NE
T2MS253SP	PM		
T2MS254SF	FC, RC	4	
T2MS254SP	PM		
T2MS253LF	FC, RC	3	
T2MS253LP	PM		
T2MS254LF	FC, RC	4	
T2MS254LP	PM		

*1:FC= 表面形 Front connected, RC= 裏面形 Rear connected, PM= 差込形 Plug-in

2 同梱品 Packaged Items



3P



4P

機械的インターロック装置 Mechanical Interlock Device



なべねじ（Sワッシャ、平ワッシャ付） M4×10 2pcs.
Pan Head Screws with spring and flat washers

4 Safety Notices

Be sure to read these Instructions and other associated documents accompanying the product thoroughly to be familiarize yourself with the product handling, safety information, and all other precautions before mounting, using, servicing, or inspecting the product.

In these Instructions, safety notices are divided into "Warning" and "Caution" according to the hazard level:

⚠️Warning : A warning notice with this symbol indicates that neglecting the suggested procedure or practice could be fatal or result in serious personal injury.

⚠️Caution : A caution notice with this symbol indicates that neglecting the suggested procedure or practice could result in moderate or slight personal injury and/or property damage.

Note that failing to observe caution notices could result in serious injury/damage in some situations. Because safety notices contain important information, be sure to read and observe them.

⚠️Warning

Operation Precautions

- ・ Never touch live terminals. Doing so may result in electric shock.

⚠️Caution

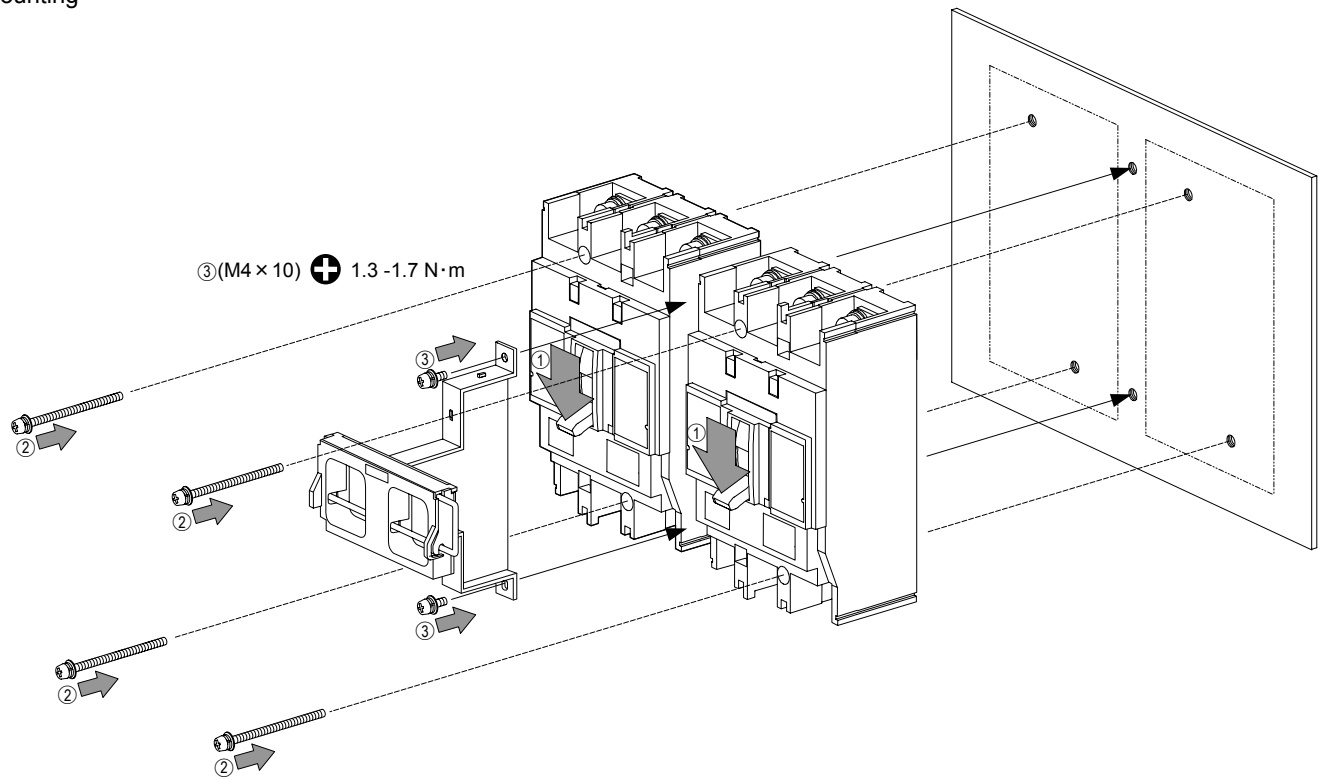
Installation Precautions

- ・ Installation work must be performed by competent persons.
- ・ Prior to commencing any work on the product, open an upstream circuit breaker or the like to isolate all sources of power/voltage. Doing so may result in electric shock.

Operation Precautions

- ・ When the breaker trips open automatically, remove the cause; then close the breaker. Otherwise, a fire could result.
- ・ Do not apply excessive force to the interlock Lever. Otherwise, damage may occur.
- ・ Do not attempt to force an interlocked breaker into the closed position. Otherwise, damage may occur.

5 取付け Mounting



取付け後、必ず正常に動作することを確認してから、ご使用下さい。

After mounting, verify the function of the Slide Mechanical Interlock Device.

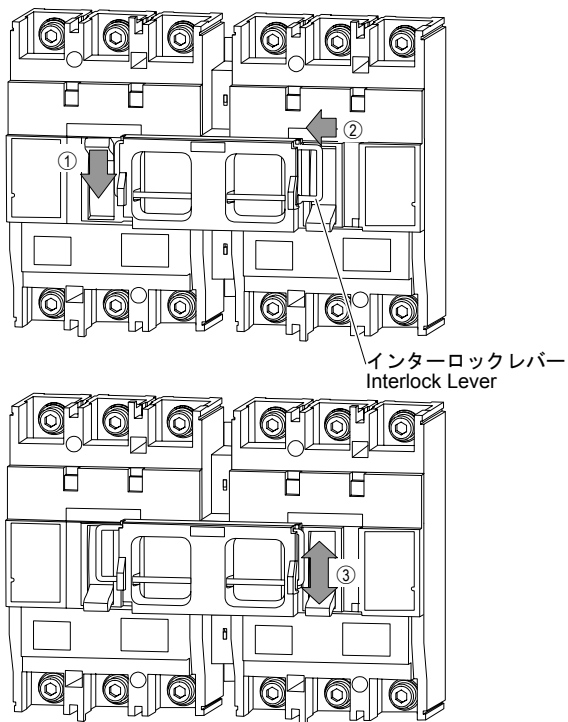
※取外しは、上位遮断器等を切（OFF）にし、主回路及び制御回路が充電していないことを確認して行って下さい。感電の恐れがあります。

取外しは取付けの逆手順で行います。

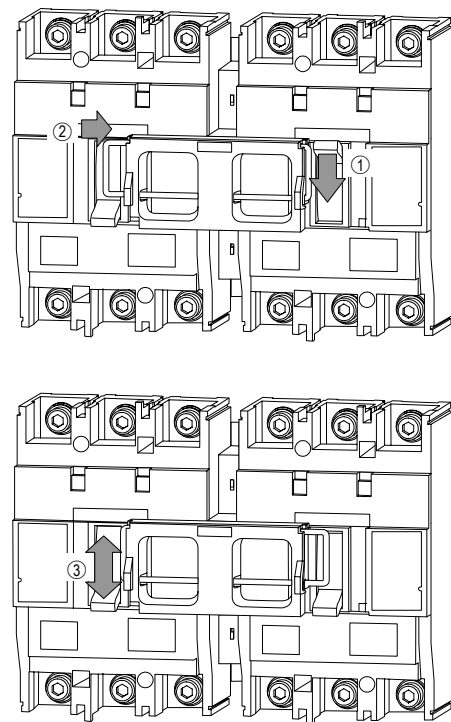
* Prior to removing, open an upstream circuit breaker or the like to isolate all sources of power/voltage. Doing so may result in electric shock.

When removing, remove the items in reverse order of mounting.

6 左側ブレーカのオフロック操作 Lock-in Off Operation of Left-side Breaker



7 右側ブレーカのオフロック操作 Lock-in Off Operation of Right-side Breaker



寺崎電気産業株式会社

〒547-0002 大阪市平野区加美東 7-2-10

TEL: 06 (6791) 9320 / FAX: 06 (6791) 9274 / ホームページ: www.terasaki.co.jp

Eメール: kiki-info@terasaki.co.jp

TERASAKI ELECTRIC CO., LTD.

7-2-10 Kamihigashi, Hiranoku, Osaka 547-0002, Japan

Tel: 81-6-6791-9323 / Fax: 81-6-6791-9274 / Web Site: www.terasaki.co.jp

Email: kiki-info@terasaki.co.jp

2G0394SAB (KRB-0368b)